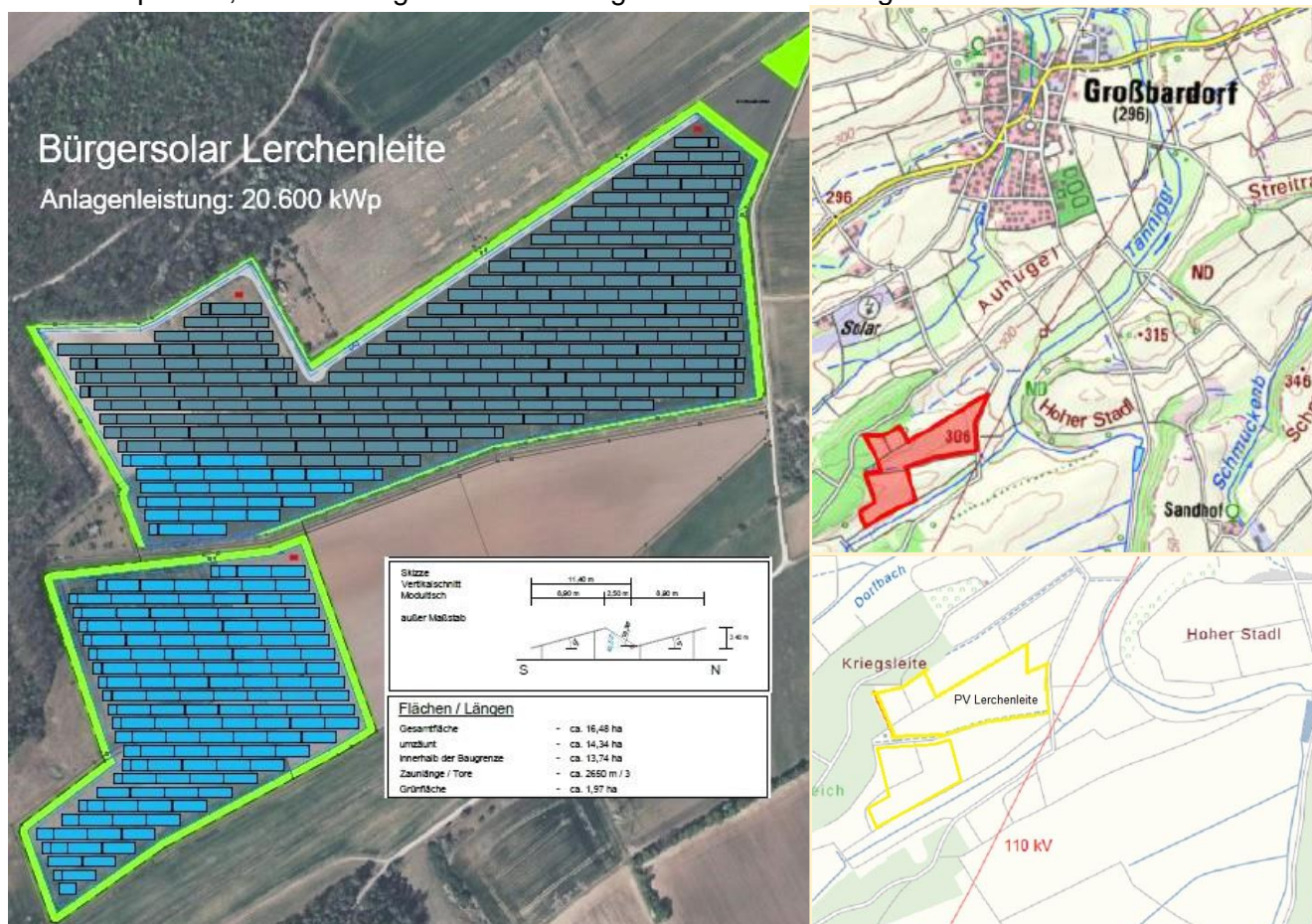




Photovoltaik Freiflächenanlage „Lerchenleite“

Nach langen Wochen der Spannung haben wir mit großer Erleichterung und Freude am 17.08.2023 durch die Veröffentlichung der Bundesnetzagentur erfahren, dass wir auf unser Angebot vom 01.07.2023 den Zuschlag erhalten haben. Wir haben nun eine belastbare Basis auf der wir die Realisierung des Photovoltaikkraftwerk mit einer Leistung von ca. 20,6 MWp* angehen. Erste Arbeiten wie Bodenproben, Vermessungsarbeiten und dgl. sind bereits erledigt.



Eckdaten

Nennleistung:	ca. 20,6 MWp
Investitionsvolumen:	ca. 13.600.000 €
Vermiedene CO ₂ -Emissionen:	ca. 10.750 t/Jahr
Technik:	ca. 36.500 Module
Kalkulierter Stromertrag:	Spezifischer Ertrag 1.111 kWh/kWp (gem. Gutachten)
Finanzierung:	ca. 86% Fremdkapital; ca. 14% Eigenkapital
Geplante Inbetriebnahme	März 2024 – Baubeginn: Sept. 2023

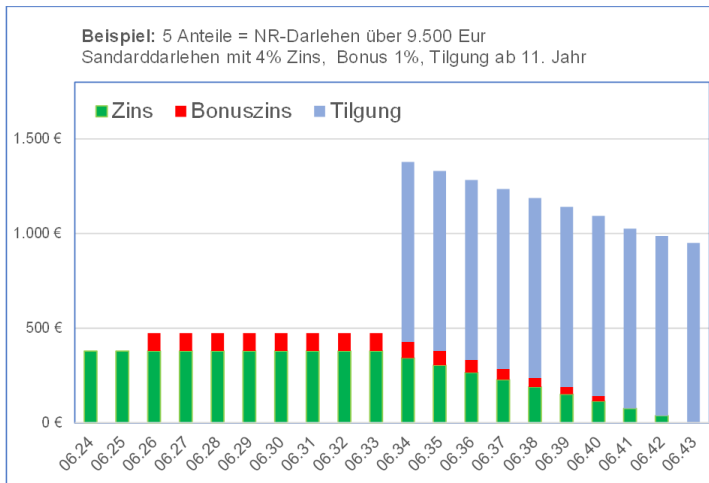
Wirtschaftliche Kriterien

Gesetzlich garantierte Einspeisevergütung (über 20 Jahre) ca. 6,48 Ct/kWh – Mehrertragspotential durch Direktvermarktung oder PPA-Verträge
Inflationsausgleich – Betriebskosten: 2% jährlich,
Modul-Degradation: 0,4% jährlich



Beteiligung:

- Mindestbeteiligung: 2.000 € (1 Anteil = 100 € Geschäftsanteil + 1.900 € Nachrangdarlehen)
 Verzinsung Darlehen: 4 % Grundzins + Bonuszins
 Bonuszins: ab 3. Betriebsjahr, ab 1.125 kWh/kWp und je weitere 15 kWh/kWp 0,5%, bis zu einem Maximalbonus von 10%
 Abrechnung + Zahlung: zum 30.06.(Zins- und Tilgungstermin)
 Laufzeit Darlehen: 20 Jahre, davon 10 Jahre tilgungsfrei
 Die Geschäftsanteile werden über den Gewinn - Dividende - der Genossenschaft verzinst.



Bonus gibt es ab 1.125 kWh/kWp Ertrag. Neben dem Ertrag aus der Sonneneinstrahlung werden ggf. höhere Erlöse aus der Direktvermarktung oder aus PPA-Verträgen berücksichtigt.

	kWh/kWp	Ertrag in kWh/kWp	Bonus-Zins	Summe Zins+Bonus
	Bonus ab	1.125	0,5%	4,5%
+	15	1.140	1,0%	5,0%
+	"	"	"	"
+	15	1.245	4,5%	8,5%
+	15	1.260	5,0%	9,0%

Formel: $\text{Ertrag in kWh/kWp} = \frac{\text{Jahresstromerlöse abzüglich Vermarktungskosten}}{\text{EEG-Vergütung}} \cdot \frac{\text{EEG-Vergütung}}{\text{Anlagenleistung in kWp}}$

Qualitäts- und Sicherheitskriterien

- Wirtschaftsprüfung durch den Genossenschaftsverband Bayern
- Erfahrene Projektpartner und Generalunternehmer
- Service- und Wartungsvertrag
- Einspeisezusage Netzbetreiber liegt vor
- Module (25 Jahre Leistungsgarantie)
- Stichprobenartige Prüfung beim Modulherstellung durch unabhängiges Labor
- Genehmigter Bauplan liegt vor
- Gestattungs- und Pachtverträge liegen vor (mit Verlängerungsoption)
- Allgefahrenversicherung (inkl. Betriebsunterbrechung, Haftpflichtversicherung)
- Haftung: maximal in Höhe der Anteile (Nachrangdarlehen und Genossenschaftsanteile)

Risiken

- Totalverlust ist möglich – z.B. bei Insolvenz der Gesellschaft
- Verzögerungen: Material, Umspannwerk – Fertigstellung oder/und Zertifizierung
- Außergewöhnliche Moduldegradation – Höhere Gewalt

Ökologische Kriterien

- geplante landwirtschaftliche Nutzung – bspw. Legehennen, Schafbeweidung
- Sie leisten einen wesentlichen Beitrag zum Klima- und Umweltschutz
- Die Anlage produziert den Strombedarf von ca. 5.700 Haushalten (Verbrauch: 4.000 kWh)
- Ein Anteil produziert den jährlichen Strombedarf von 5,8 Durchschnittshaushalten.
- Ein Anteil spart jährlich ca. 11 t CO₂-Emissionen (in 20 Jahren ca. 220 t) ein.

Besuchen Sie unsere Homepage www.gbd.raiffeisen-energie-eg.de und die Seite Projekte oder schreiben Sie uns eine Email. grossbardorf@raiffeisen-energie-eg.de